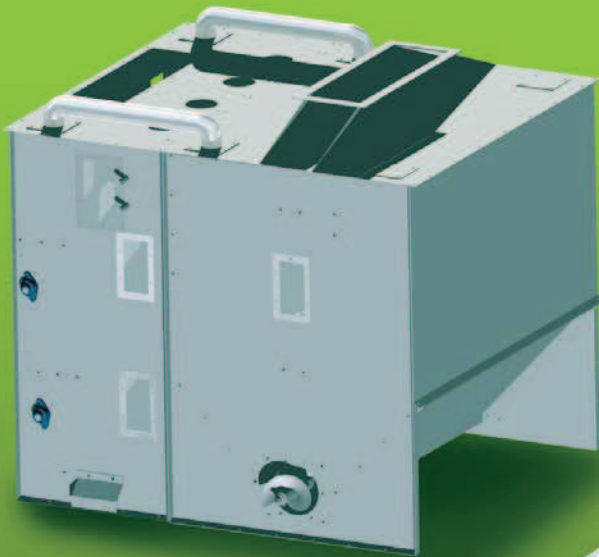


ÉPURATEUR

PRODUITS VRACS
ET PULVÉRULENTS

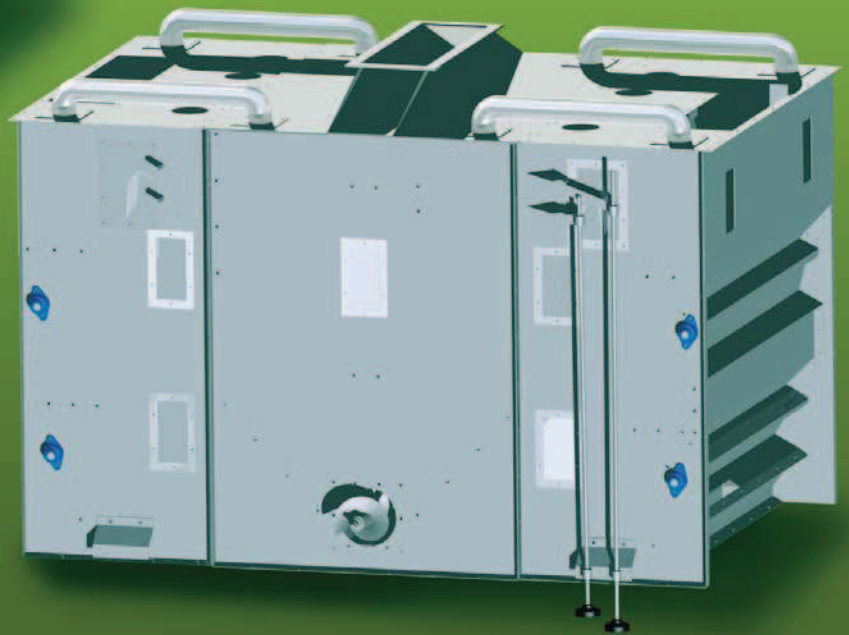


L'épurateur **MAGNIER INDUSTRIES** est conçu pour soustraire les particules fines ou moyennes de tous les types de grain à l'aide d'une circulation d'air générée par un filtre ou un ventilateur.

Sa principale fonction est de faire traverser un flux d'air au travers du rideau de grain afin de capter les impuretés et les envoyer vers la chambre de détente.

Notre Bureau d'Études élabore en fonction du débit souhaité et de la configuration de l'installation des épurateurs à simple ou double entrée avec une largeur de travail adaptée, pour répondre à vos exigences.

De plus, il s'adapte parfaitement au **Nettoyeur - Séparateur - Calibreur Rotatif MAGNIER INDUSTRIES**.

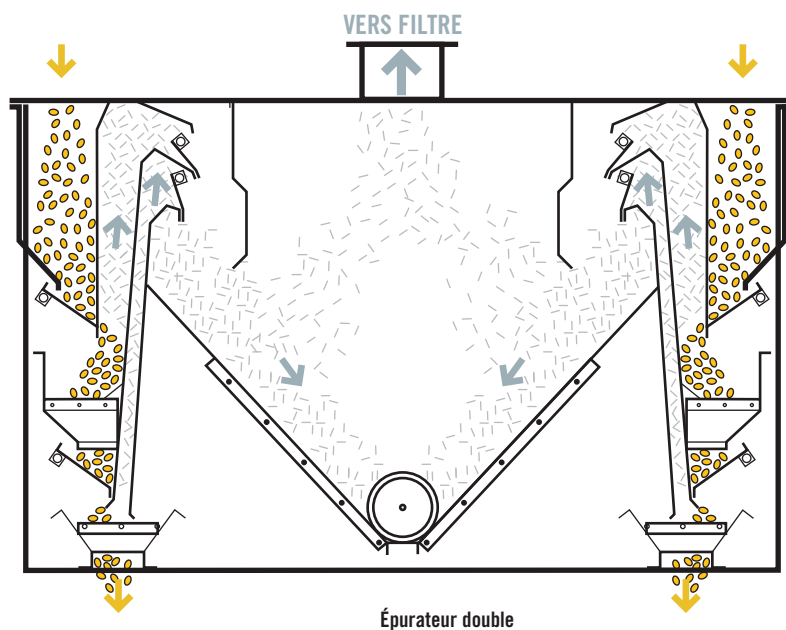
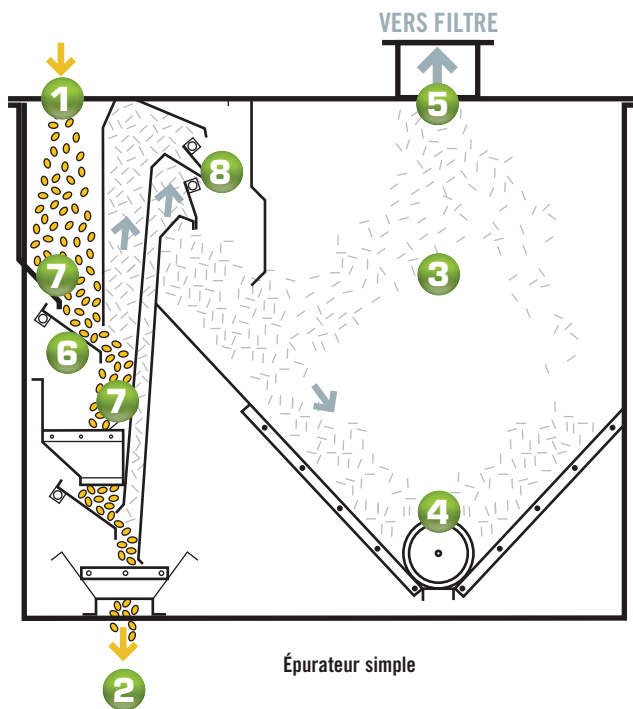


L'épurateur **MAGNIER INDUSTRIES** répond aux normes CE, ATEX et ISO 9001, gage de qualité, de fiabilité et de sécurité.



Fabrication, installation et maintenance de process de manutention continue

Herstellung, Montage und Wartung von Stetigfördersystemen • Manufacturing, installation and maintenance of continuous handling process machinery



**CONSTRUCTION DE L'ENSEMBLE EN ACIER PEINT.
RAL À DÉFINIR. STRUCTURE BOULONNÉE / SOUDÉE.**

NETTOYEUR SÉPARATEUR CALIBREUR ROTATIF MAGNIER INDUSTRIES
POUVANT ÊTRE FIXÉ SOUS L'ÉPURATEUR OU POSITIONNÉ EN FONCTION
DE LA CONFIGURATION DE VOTRE INSTALLATION



1 - ALIMENTATION

2 - SORTIE BON GRAIN

3 - CHAMBRE DE DÉTENTE

4 - VIS À DÉCHETS MOTORISÉE

> Puissance : 0,75 Kw

> **Options possibles :** - Contrôleur de rotation
- Détecteur de bourrage

5 - PRISE D'ASPIRATION

6 - VOLETS RÉGLABLES

> Par contrepoids

7 - VOLETS FIXES

8 - PIPES D'ASPIRATION RÉGLABLES

> Par vis micrométrique

> À LA DEMANDE

- Boîte de répartition
- Trémie de reprise Bon Grain
- Tuyauterie

+ D'INFOS

Pour toute information technique
et dans d'autres langues :
www.magnier-ind.com



10 Rue Charles de Gaulle - 80190 NESLE
T. 03.22.88.22.54 - F. 03.22.78.31.26

www.magnier-ind.com